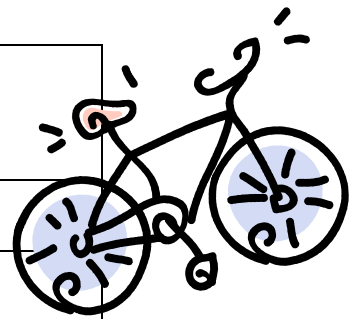


Mountainbike Touren vom 18. bis 24. Juni 2018



<i>Touren</i>		
	<i>Leistungsklasse 1</i>	<i>Leistungsklasse 2</i>
Montag	keine Tour	Trail-Labyrinth Montiggler Seen 800 Hm Start 9,30 Uhr
Dienstag	Königstour Roen 1200 Hm-14 km Trail mit Mendelbahn Start 8,45 Uhr	keine Tour
Mittwoch	keine Tour	Eislöcher mit Flow Trail 950 Hm Start 9,30 Uhr
Donnerstag	Cisloner Alm Tour 1200 Hm Start 9,00 Uhr	Cisloner Alm Tour 800 Hm mit Transfer Maximal 7 Personen Start 9,30 Uhr
Freitag	Tonna Trail Tour 1200 Hm Start 9 Uhr	Weise Rissen Trail 800 Hm Start 9,30 Uhr
Samstag	keine Tour geplant	keine Tour geplant
Sonntag	keine Tour geplant	keine Tour geplant
Leistungsklasse 1 <i>Gute Fahrtechnik und gute Kondition sind Voraussetzung. Schweißtreibende Anstiege, schwierige Trialpassagen und schnelle Abfahrten durch abenteuerliche Kurvenfolgen. Maximal 65 km und 2000 Höhenmeter</i>		Leistungsklasse 2 <i>Grundkondition für längere Anstiege und ein Minimum an technischem Fahrkönnen ist erforderlich. Mindestens 600 und max. 1000 Höhenmeter bis zu 50 km</i>
<p><u>Bikeschool Roen</u></p> <p>info@bikeschoolroen.it - www.bikeschoolroen.it</p> <p>Handy 338 9048703 Armin</p> <p>Treffpunkt: Bikehotel Traminer Hof - wetterbedingte Änderungen vorbehalten</p> <p>Anmeldung <u>am Vortag bis 17 Uhr möglich</u></p> <p>Preis: € 32.- pro Person</p> <p>Techniktraining € 45.- pro Person</p>		

